

R.A.P.T.O.R.

BRUKSANVISNING

RAPTOR finisheringssystem är avsett för detaljerad utformning av ocklusalytorna på posteriora komposit (Rapid Adapting Precision Transformer for Occlusal Resins.). Patrick Roetzer från Benicia, Californien har utvecklat RAPTOR-systemet med en amerikansk Hollenback-amalgamcarver som förebild. Med den tråttformiga RAPTOR-borren, skapar man samtidigt, med ett och samma instrument, både fossor, fissurer och kuspplan



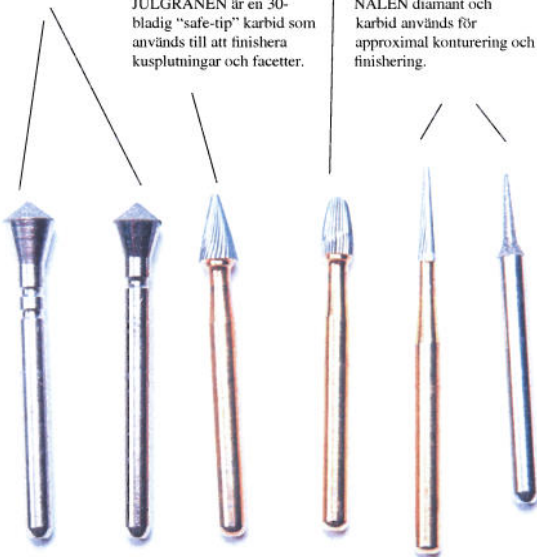
Till molare använder man en stor Raptor (R') med FG fattning med hastighet runt 100-200.000 rpm. Till premolärer använder man en liten Raptor, -RI. Med "Julgranen", en 30-bladig karbid, finisheras och poleras sedan den slutliga anatomin. Ytan kan därefter förseglas med BisCover eller Fortify för ytglans och nötningsresistens.

RAPTOR-borret arbetar vertikalt och skapar fossor, fissurer och kuspplar direkt. Använd den stora till molare och den lilla till premolärer.

ÄGGET är en 30-bladig "safe-tip" karbid. Den används till att grunda fossor och fördjupningar.

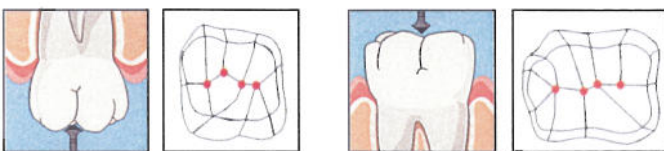
JULGRANEN är en 30-bladig "safe-tip" karbid som används till att finishera kuspplutningar och facetter.

NÅLEN diamant och karbid används för approximal konturering och finishering.



Gör så här:

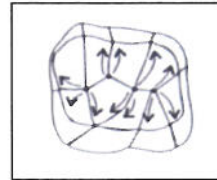
1. Skapa försänkningar med Raptor på de punkter som motsvarar de djupaste delarna av tandens anatomi (centralt, distalt och mesialt).



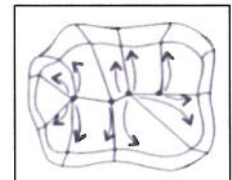
Försänkningar på 26 med Raptor

Försänkningar på 36 med Raptor

2. Förbind de försänkta punkterna med Raptor. Börja i den djupaste punkten och arbeta uppåt, för att på så vis skapa kuspplan. Fortsätt att bearbeta tandens anatomi ut mot buccal och lingualytor. Raptorborrarna är tillverkade för att vara stabila och de "vandar inte iväg" som andra borrar kan göra.

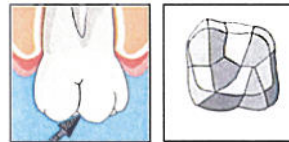


Förbind de försänkta punkterna, (tand 26).

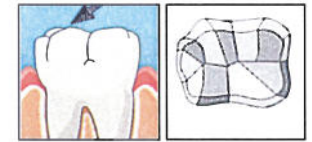


Förbind de försänkta punkterna, (tand 36).

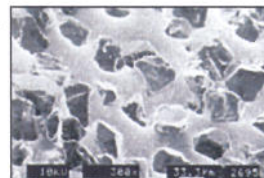
3. Använd "Julgranen" (30-bladig karbid), till ytfinishering och puts. Varvtalet skall vara mellan 100-200.000 rpm. En trettiobladig karbidborr ger ett finare resultat än ultrafina diamanter, vilket ses på bilderna nedan. Den yttersta spetsen på detta borr är inte avverkande utan är en sk "safe-tip" som förhindrar ytterligare avverkning i de gjorda fissurerna.



Finishering och puts av kuspplanen görs med hjälp av Julgranen, tand 26.



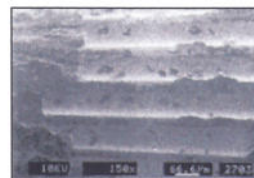
Finishering och puts av kuspplanen görs med hjälp av Julgranen, tand 36.



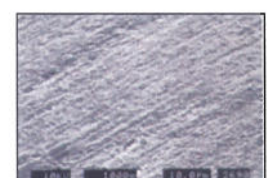
Ytan på en High Speed diamant ger ett



grovt putsresultat på en kompositfyllning.



Ytan på en 30-bladig karbid.....



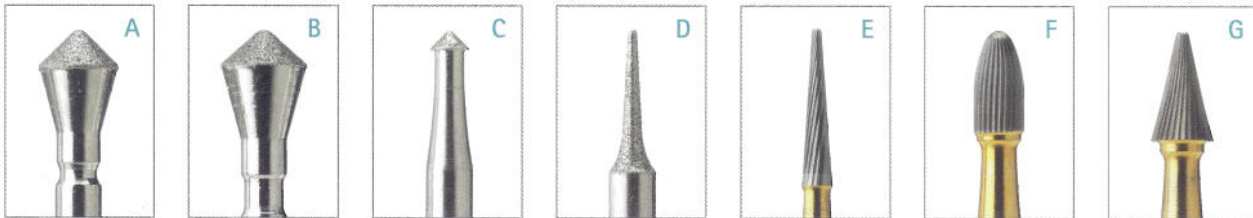
ger ett finare putsresultat.



Raptorsystemet i kliniken

Composite/Porcelain Finishing Burs

The **R**apid **A**dapting **P**recision **T**ransformer for **O**ccusal **R**esins or R.A.P.T.O.R.*, is the keystone of a simplified approach to finishing Class I and Class II posterior composite restorations. These burs feature angulations and planes which quickly re-establish proper occlusal anatomy and approximate occlusion. They are used in conjunction with specially designed 30-Flute safe tip Christmas Tree and 18-Flute Needle and Egg-shaped Burs.



ORDERING INFORMATION

KIT CONTENTS

R.A.P.T.O.R. POSTERIOR FINISHING BUR KIT N-81000K
 1 Small R.A.P.T.O.R. Bur, 1 Large R.A.P.T.O.R. Bur, 1 Diamond Needle Bur,
 1 18-Flute Needle Bur, 1 30-Flute Egg Bur, 1 30-Flute Christmas Tree Bur,
 Autoclavable Bur Block, Instructions

BEGINNER R.A.P.T.O.R. SET N-81031P
 1 Small R.A.P.T.O.R. Bur, 1 Large R.A.P.T.O.R. Bur, 1 30-Flute Christmas Tree Bur, Instructions

REFILLS

A	2 Small R.A.P.T.O.R. Burs (R1)	N-81021R	E	1 18-Flute Needle Bur (A1)	N-81011R
B	2 Large R.A.P.T.O.R. Burs (R2)	N-81022R	F	1 30-Flute Egg Bur (A4)	N-81014R
C	2 Lil' R.A.P.T.O.R. Burs (R½)	N-81023R	G	1 30-Flute X-mas Tree Bur (A7)	N-81017R
D	1 Diamond Needle Bur (49N)	N-81002R		1 Autoclavable Bur Block	N-81001

FINISHING DISCS



Finishing Discs are designed with the perfect balance of grit and control. The discs are provided in four grits, each in 1/2" and 5/8" diameter. They are used sequentially with the pop-off mandrel at speeds of 5,000 to 20,000 rpm to bring BISCO composites to a realistic luster.

ORDERING INFORMATION

FINISHING DISC KIT N-71000P
 50 ea. 1/2" (1.3cm): Coarse (Brown), Medium (Green), Fine (Blue), Ultrafine (Tan), 50 ea.
 5/8" (1.6cm): Coarse (Brown), Medium (Green), Fine (Blue), Ultrafine (Tan), 2 Mandrels

*R.A.P.T.O.R.® is a registered trademark used under sublicense from American Diamond Instruments. (U.S. Patent: 5,779,476)